

PRESSE à TRANSFERT : modèle MS 5P

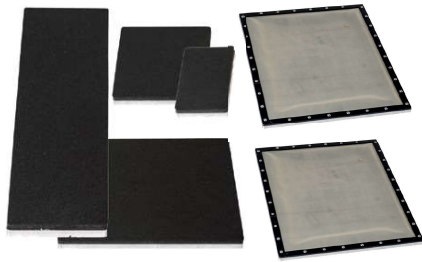


Presse à transfert pneumatique hybride avec deux plateaux standards ET deux plateaux à membrane gonflante assurant un ajustement automatique de pression autour des reliefs (boutons, fermetures éclair, coutures, poches en surpiquûre...) au textile. Idéale pour les ateliers spécialisés opérant sur de grandes productions («sport co», vêtements de travail, évènementiel, mode...).

LES +

- ✓ Grand dégagement entre les plateaux (sous la table de travail et derrière) pour presser tous types de vêtements même épais
- ✓ Possibilité de commande par pédale pour libérer les mains
- ✓ Interface électronique et digitale avec écran tactile permettant de régler la température, le temps, la pression et mise en mémoire de programmes.
- ✓ Offre une pression identique quelque soit l'épaisseur du support pressé
- ✓ Arrêt sécurité par bouton d'arrêt d'urgence ou sur le capot de sécurité
- ✓ Comptage de pièces
- ✓ Grande puissance de chauffe (3200 W) spécialement adaptée aux grandes séries

ACCESSOIRES EN OPTION



Tables de travail interchangeables (jeannettes)

5 formats :

40 x 50 cm (pour les tee-shirts, maillots de sport, polos, sweats..etc)

25 x 30 cm (petites tailles)

45 x 12 cm (bagagerie)

15 x 15 cm ou 12 x 8 cm (écussons, badges, marquages côté coeur)



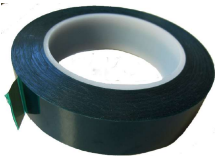
Protections NOMEX

(housses résistantes à la chaleur pour un enfilage des vêtements facilité et la protection du tapis silicone)



Feuille Teflon

(pour protéger les textiles)



Scotch haute température

(idéal pour fixer les marquages avant la pose)

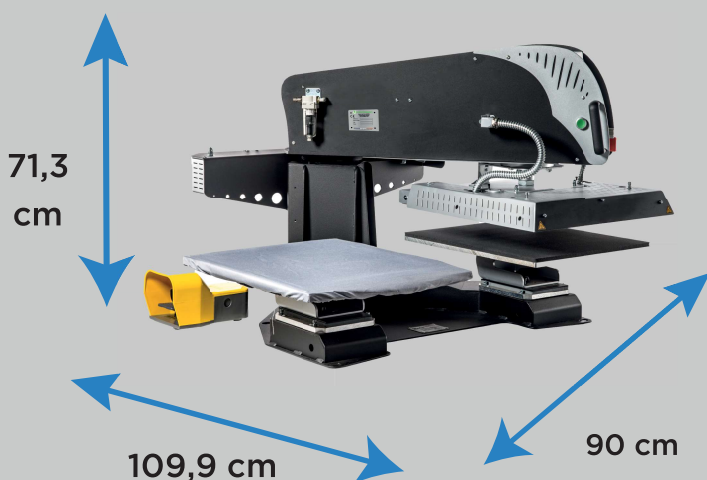
Compresseur



Table pour presse



DIMENSIONS DE LA PRESSE



CARACTERISTIQUES TECHNIQUES

- Plateau chauffant 50 x 40 cm
- Alimentation : 240 V mono
 - Puissance : 3,2 kW
 - Consommation : 1 kW/H
- Température réglable : 15 à 220 ° C
- Réglage du temps : 0 à 600 s
- Pression : 625g/cm²
- Poids : 193 kg

LE SAV est assuré par nos soins.

Presse garantie 2 ans et 10 ans pour l'élément chauffant. Les éléments électriques de nos pièces sont facilement interchangeables. LE SAV s'opère sous 24/48H par simple échange des éléments.